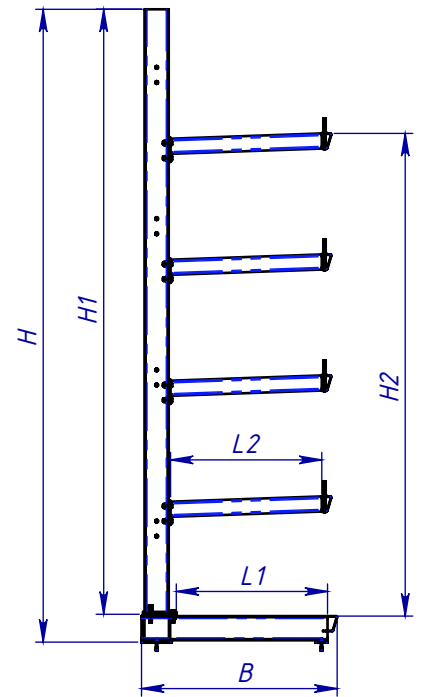
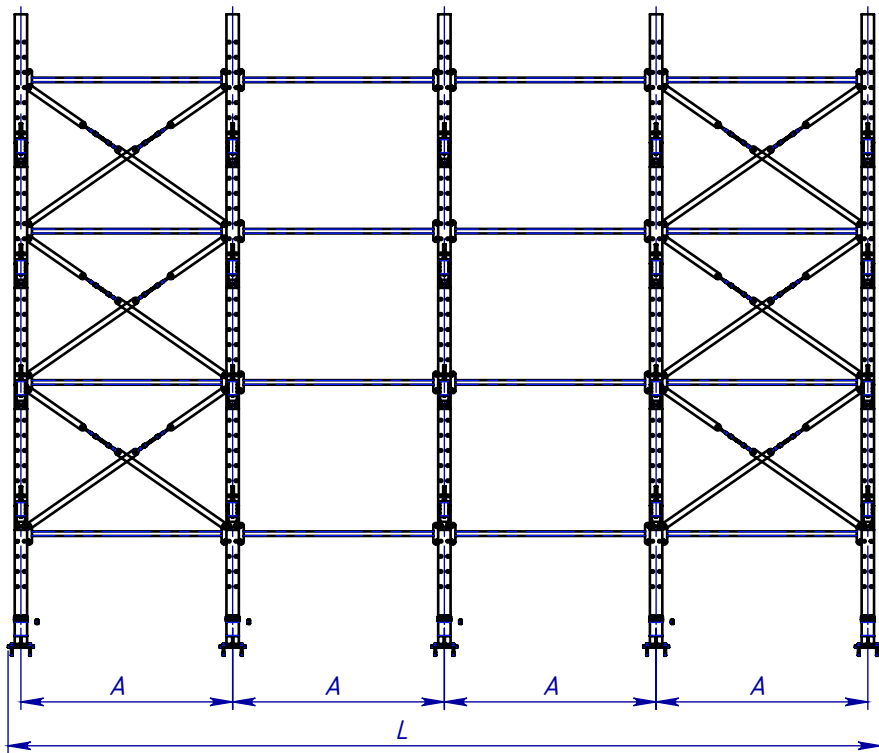


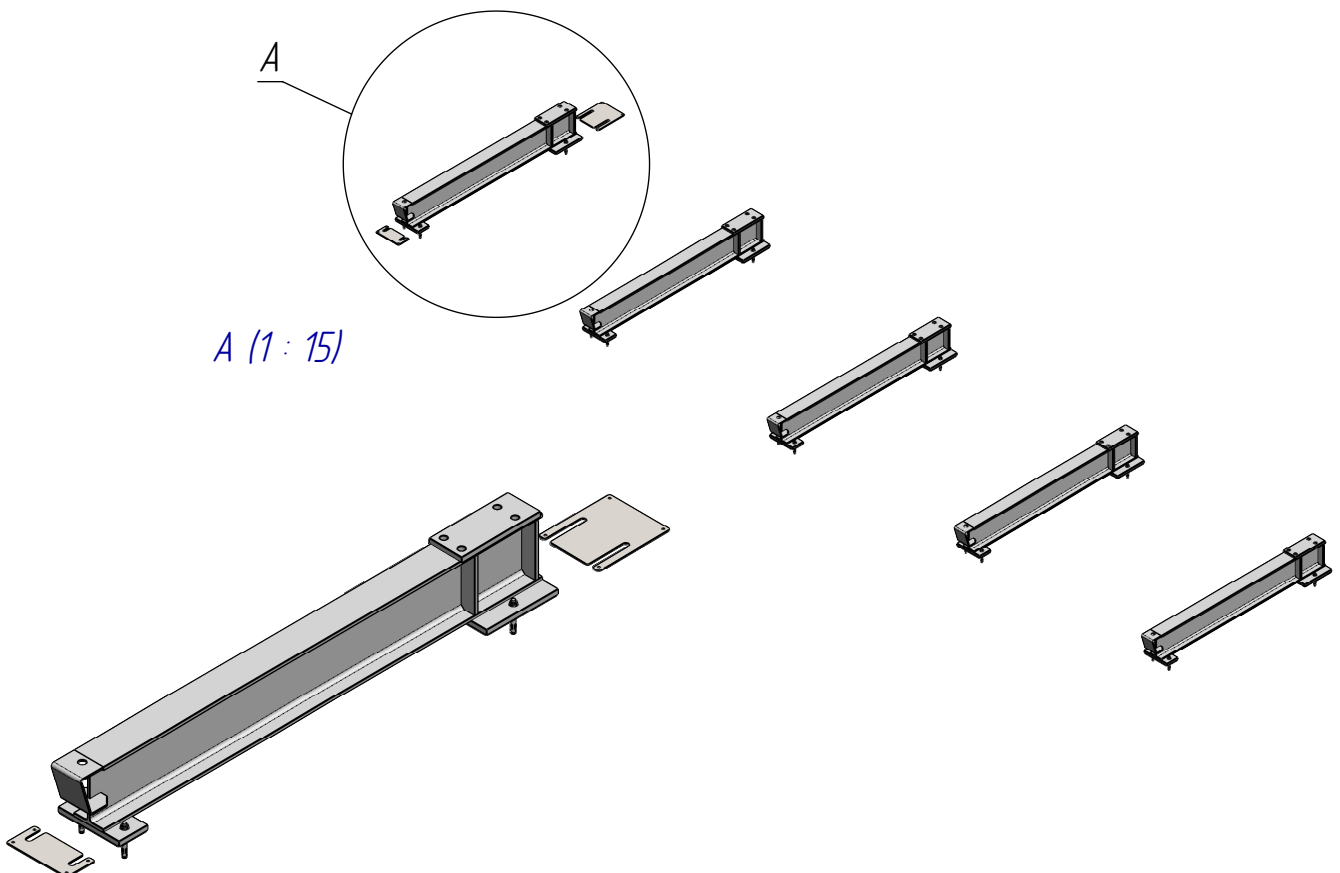
Консольний стелаж. Інструкція з монтажу
Cantilever Rack. Assembly instruction



ТАРГЕТГРУП



- 1) Підлога має бути підготовлена - шар бетону має бути на глибину не менше 160 мм.
1) The floor must be prepared - the concrete layer should be at least 160 mm deep.

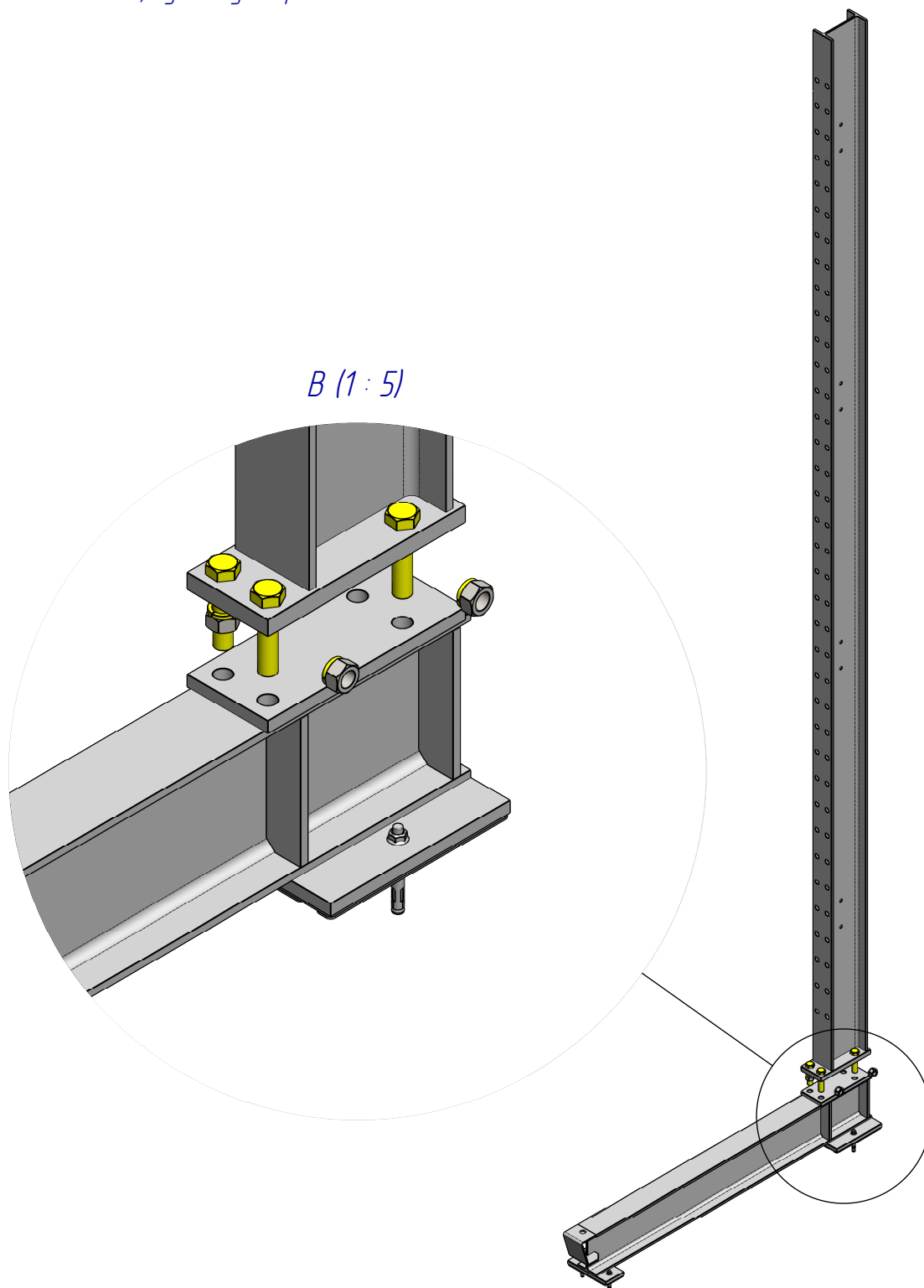


- 2) Монтаж стелажа має починатись з встановлення основ на підлозі, згідно відстаней між ними (вказані на кресленні/планогамі)
3) При необхідності потрібно вирівняти перепад висоти за допомогою компенсаційних пластин. (нерівність підлоги).

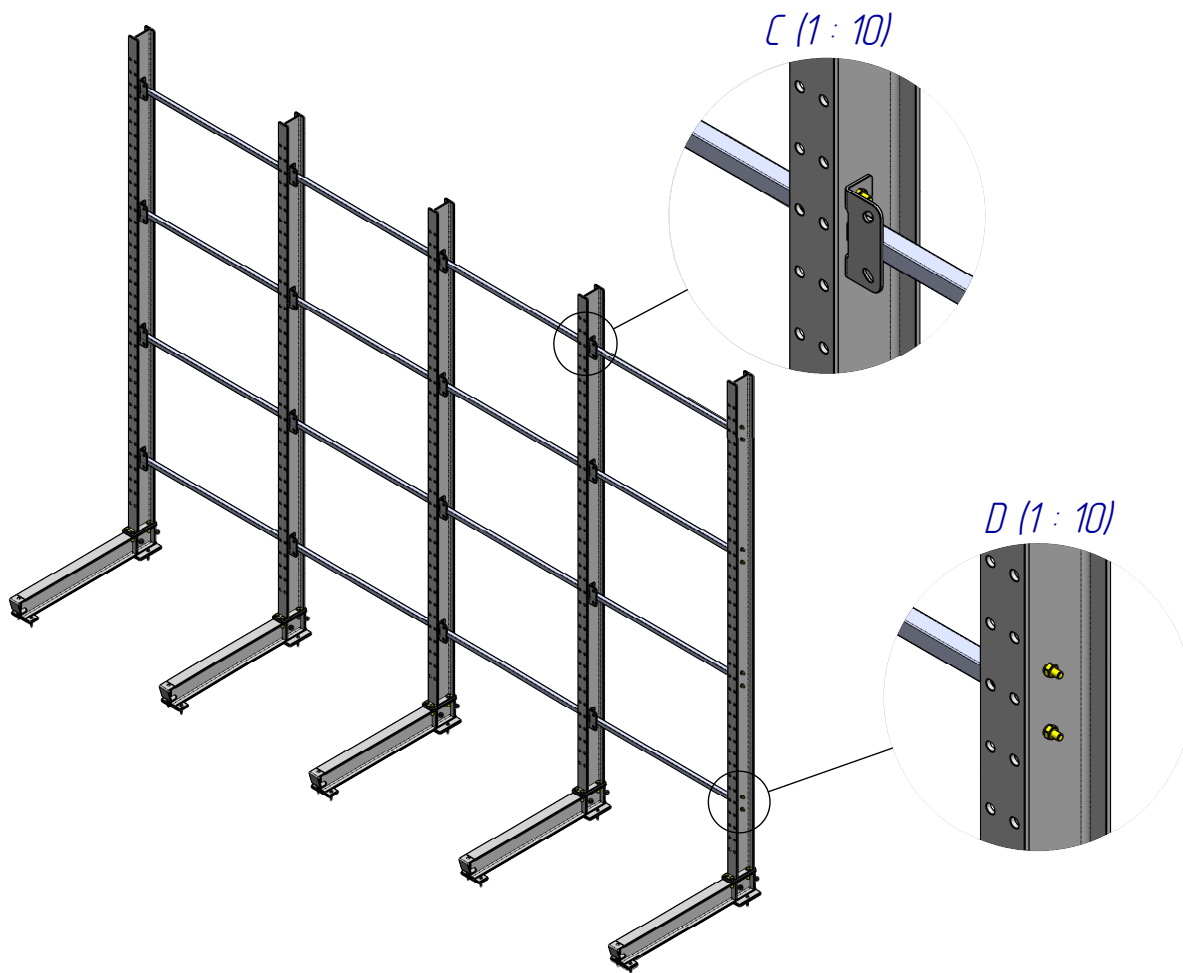
- 2) Mounting of the rack should begin with the installation of the bases on the floor, according to the distances between them (shown in the drawing/plan).
3) If it necessary, align the height difference with the compensation plates (unevenness of the floor).

4) На основи встановити колони та закріпити болтовими з'єднаннями (болт+шайба гровера+гайка).
Для колон 140...200 – M16, момент затяжки – 300Н*м;
Для колон 240... – M20, момент затяжки – 585Н*м.

4) Install the columns on the bases and secure with bolt connection (bolt + lock washer + nut).
For column 140...200 – M16, tightening torque – 300N*m;
For column 240... – M20, tightening torque – 585N*m.

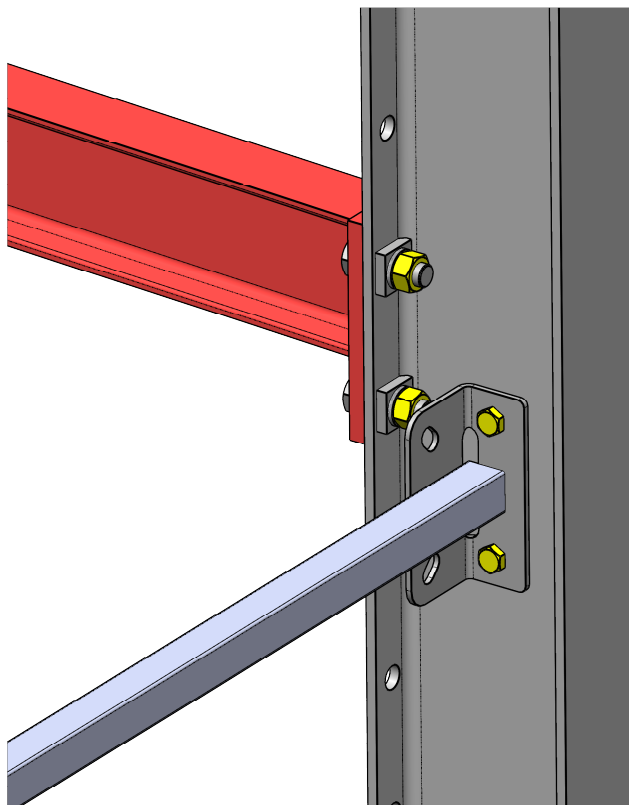


ТАРГЕТГРУП



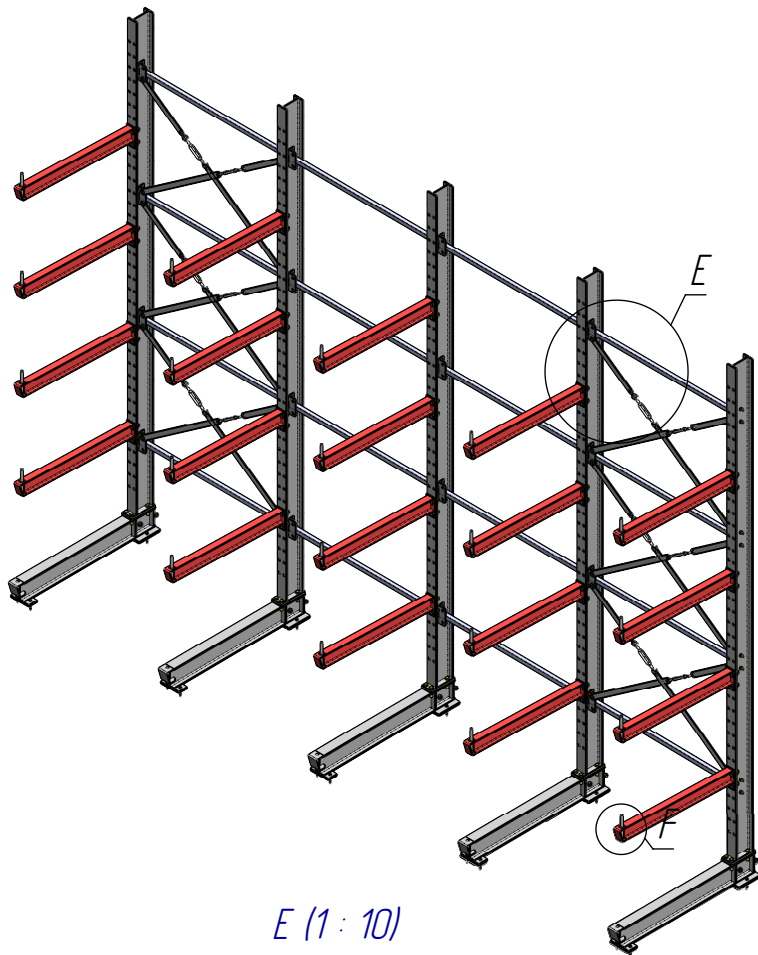
5) Колони між собою з'єднати перемичками за допомогою болтового з'єднання (болт + гайка M10), момент затяжки – 24Н*м

5) Columns interconnect with brattice by bolted connection (screw + nut M10), tightening torque – 24N*m.

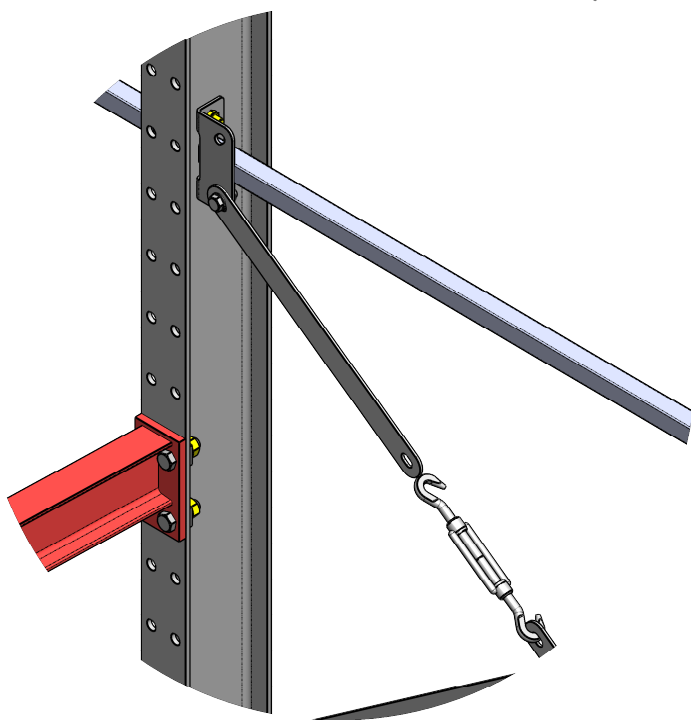


6) На колони встановити консолі та закріпити болтовим з'єднанням (болт + шайба гровера + гайка M16). Також під шайбу гровера встановити квадратну шайбу, скосом до стінки двотавра. Момент затяжки – 300Н*м.

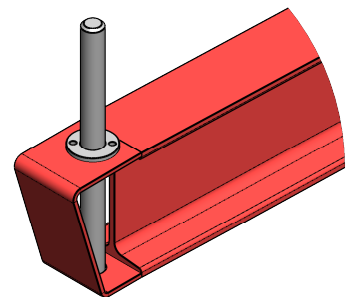
6) Install the arms on the columns and secure with a bolt connection (bolt + lock washer + nut M16). Also place a square washer under the lock washer, bevel to the wall of the I-beam. Tightening torque – 300N*m.



E (1 : 10)



F (1 : 5)



*7) Хресні зв'язки кріпити до перемичок по діагоналі, згідно креслення. Натяг забезпечити телрепом.
8) В разі необхідності встановити обмежувачі (при їх замовленні), в отвори на торцях консолей.*

7) The cross ties should be fastened to the brattice diagonally, according to the drawing. Tension to provide with a telrep.

8) If necessary, install stops (when ordered) into the holes at the ends of the arms.



ТАРГЕТГРУП